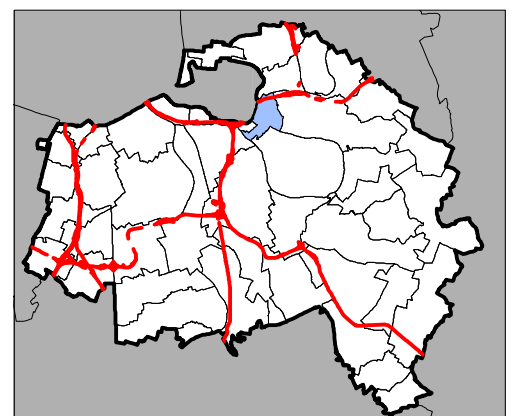
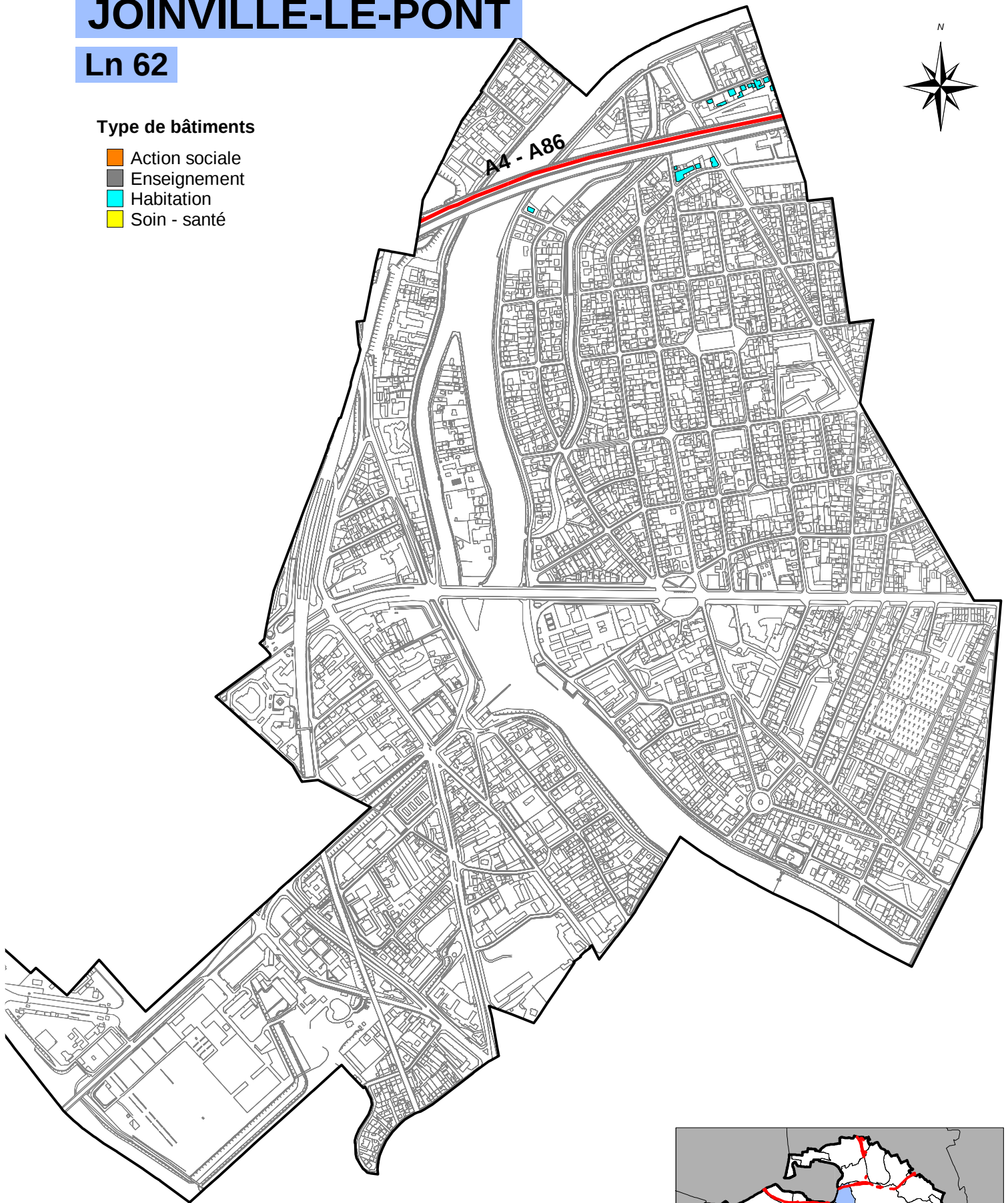


JOINVILLE-LE-PONT

Ln 62

Type de bâtiments

- Action sociale
- Enseignement
- Habitation
- Soins - santé




Liberté • Égalité • Fraternité
RÉPUBLIQUE FRANÇAISE


Direction Régionale
et Interdépartementale
de l'Équipement
et de l'Aménagement
ÎLE-DE-FRANCE
Unité Territoriale du Val-de-Marne

